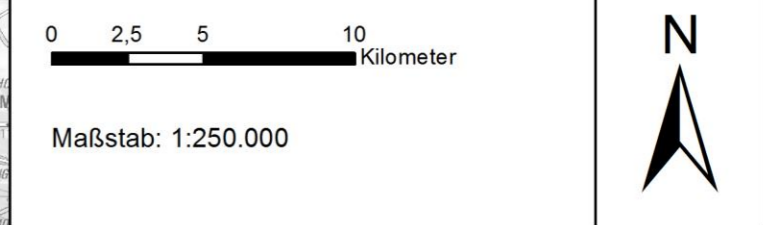


**Legende**

- Europäisches Vogelschutzgebiet (SPA)
- 1 Landescode (SPA)
- Flächenhaftes Gebiet von gemeinschaftlicher Bedeutung (FFH) > 5 ha
- Linienhaftes Gebiet von gemeinschaftlicher Bedeutung (FFH)
- Flächenhaftes Gebiet von gemeinschaftlicher Bedeutung (FFH) ≤ 5 ha
- 1 Landescode (FFH)
- Grenze des Landkreises oder der kreisfreien Stadt

**Anlage 5.1 zur Landesverordnung über die NATURA 2000-Gebiete im Land Sachsen-Anhalt (N2000-LVO LSA) ENTWURF**

**Übersichtskarte: Landkreis Anhalt-Bitterfeld und kreisfreie Stadt Dessau-Roßlau**



**Herausgeber:  
Landesverwaltungsamt**

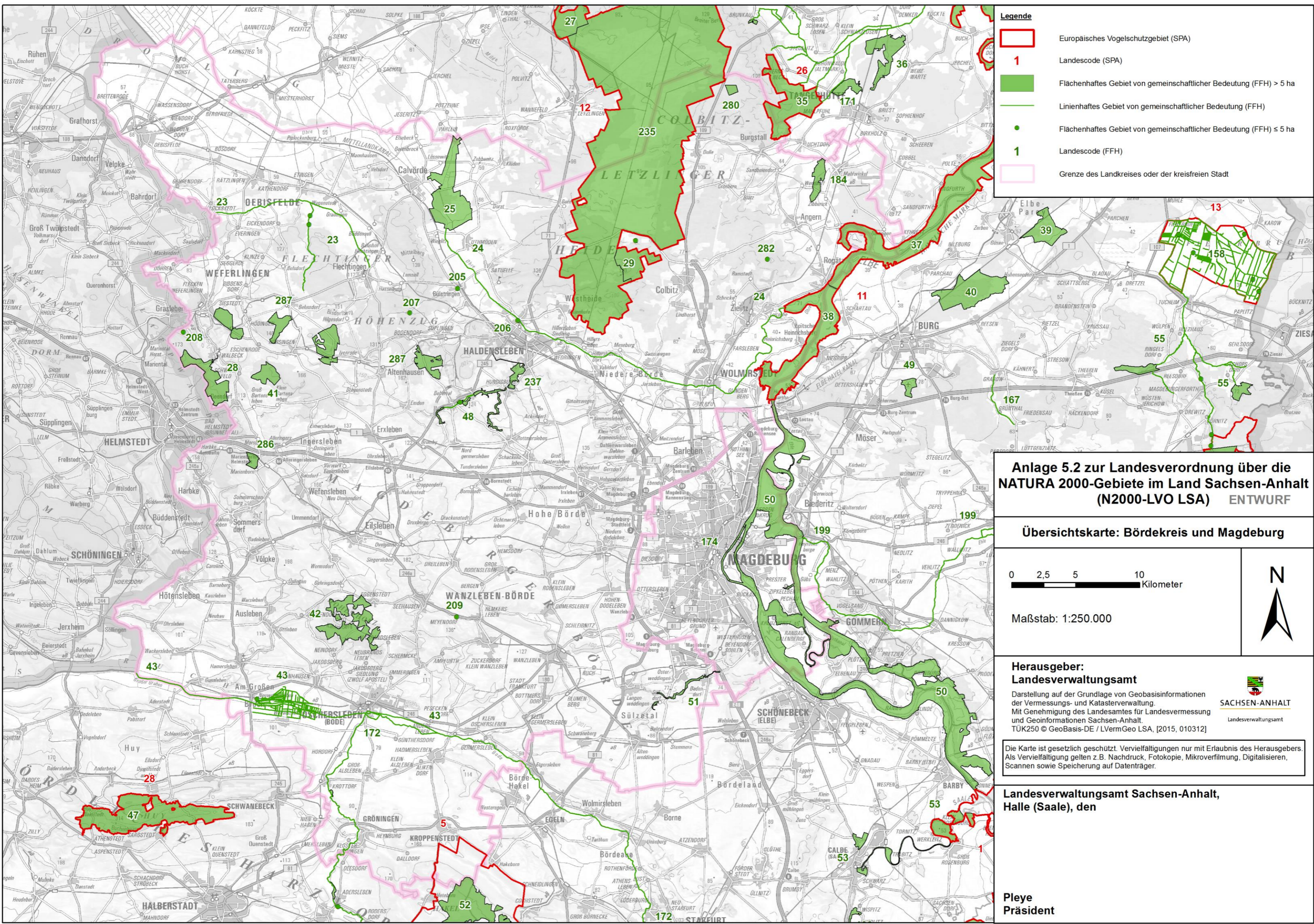
Darstellung auf der Grundlage von Geobasisinformationen der Vermessungs- und Katasterverwaltung. Mit Genehmigung des Landesamtes für Landesvermessung und Geoinformationen Sachsen-Anhalt. TÜK250 © GeoBasis-DE / LVermGeo LSA, [2015, 010312]

**SACHSEN-ANHALT**  
Landesverwaltungsamt

Die Karte ist gesetzlich geschützt. Vervielfältigungen nur mit Erlaubnis des Herausgebers. Als Vervielfältigung gelten z.B. Nachdruck, Fotokopie, Mikroverfilmung, Digitalisieren, Scannen sowie Speicherung auf Datenträger.

**Landesverwaltungsamt Sachsen-Anhalt, Halle (Saale), den**

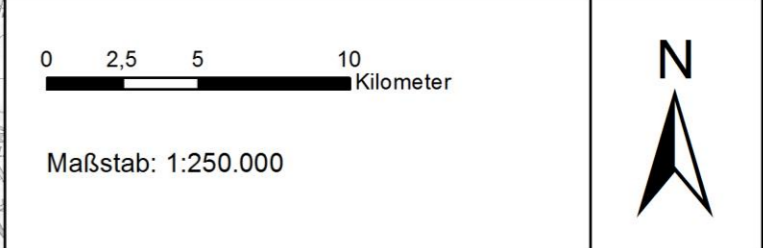
**Pleye  
Präsident**



- Legende**
- Europäisches Vogelschutzgebiet (SPA)
  - 1 Landescode (SPA)
  - Flächenhaftes Gebiet von gemeinschaftlicher Bedeutung (FFH) > 5 ha
  - Linienhaftes Gebiet von gemeinschaftlicher Bedeutung (FFH)
  - Flächenhaftes Gebiet von gemeinschaftlicher Bedeutung (FFH) ≤ 5 ha
  - 1 Landescode (FFH)
  - Grenze des Landkreises oder der kreisfreien Stadt

**Anlage 5.2 zur Landesverordnung über die  
NATURA 2000-Gebiete im Land Sachsen-Anhalt  
(N2000-LVO LSA) ENTWURF**

**Übersichtskarte: Bördekreis und Magdeburg**



**Herausgeber:  
Landesverwaltungsamt**

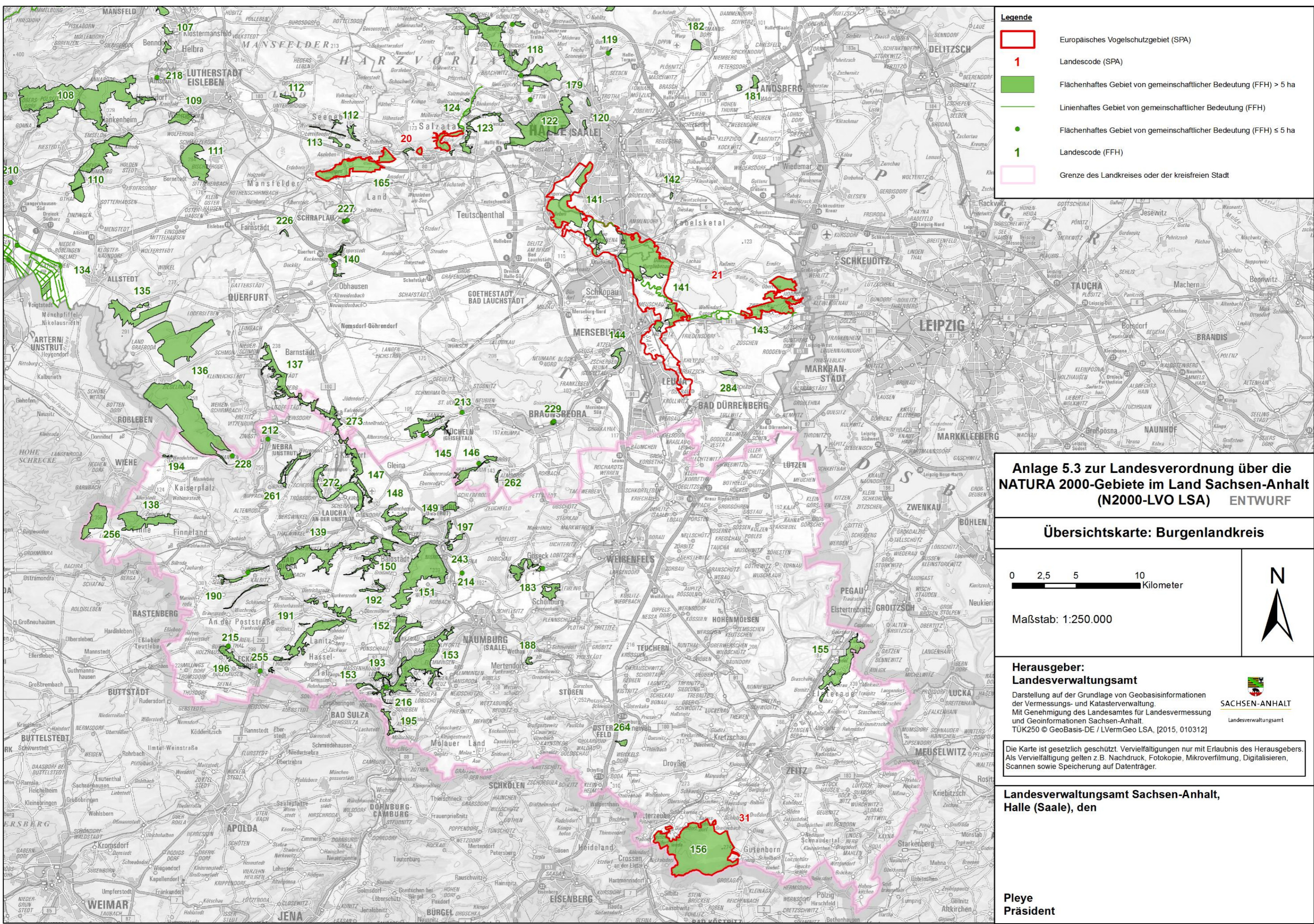
Darstellung auf der Grundlage von Geobasisinformationen der Vermessungs- und Katasterverwaltung.  
Mit Genehmigung des Landesamtes für Landesvermessung und Geoinformationen Sachsen-Anhalt.  
TUK250 © GeoBasis-DE / LVermGeo LSA, [2015, 010312]



Die Karte ist gesetzlich geschützt. Vervielfältigungen nur mit Erlaubnis des Herausgebers. Als Vervielfältigung gelten z.B. Nachdruck, Fotokopie, Mikroverfilmung, Digitalisieren, Scannen sowie Speicherung auf Datenträger.

**Landesverwaltungsamt Sachsen-Anhalt,  
Halle (Saale), den**

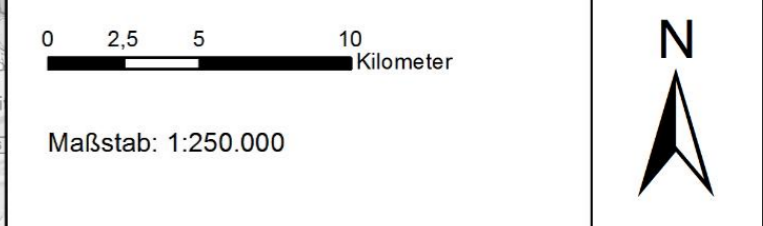
**Pleye  
Präsident**



- Legende**
- Europäisches Vogelschutzgebiet (SPA)
  - 1 Landescode (SPA)
  - Flächenhaftes Gebiet von gemeinschaftlicher Bedeutung (FFH) > 5 ha
  - Linienhaftes Gebiet von gemeinschaftlicher Bedeutung (FFH)
  - Flächenhaftes Gebiet von gemeinschaftlicher Bedeutung (FFH) ≤ 5 ha
  - 1 Landescode (FFH)
  - Grenze des Landkreises oder der kreisfreien Stadt

**Anlage 5.3 zur Landesverordnung über die NATURA 2000-Gebiete im Land Sachsen-Anhalt (N2000-LVO LSA) ENTWURF**

**Übersichtskarte: Burgenlandkreis**



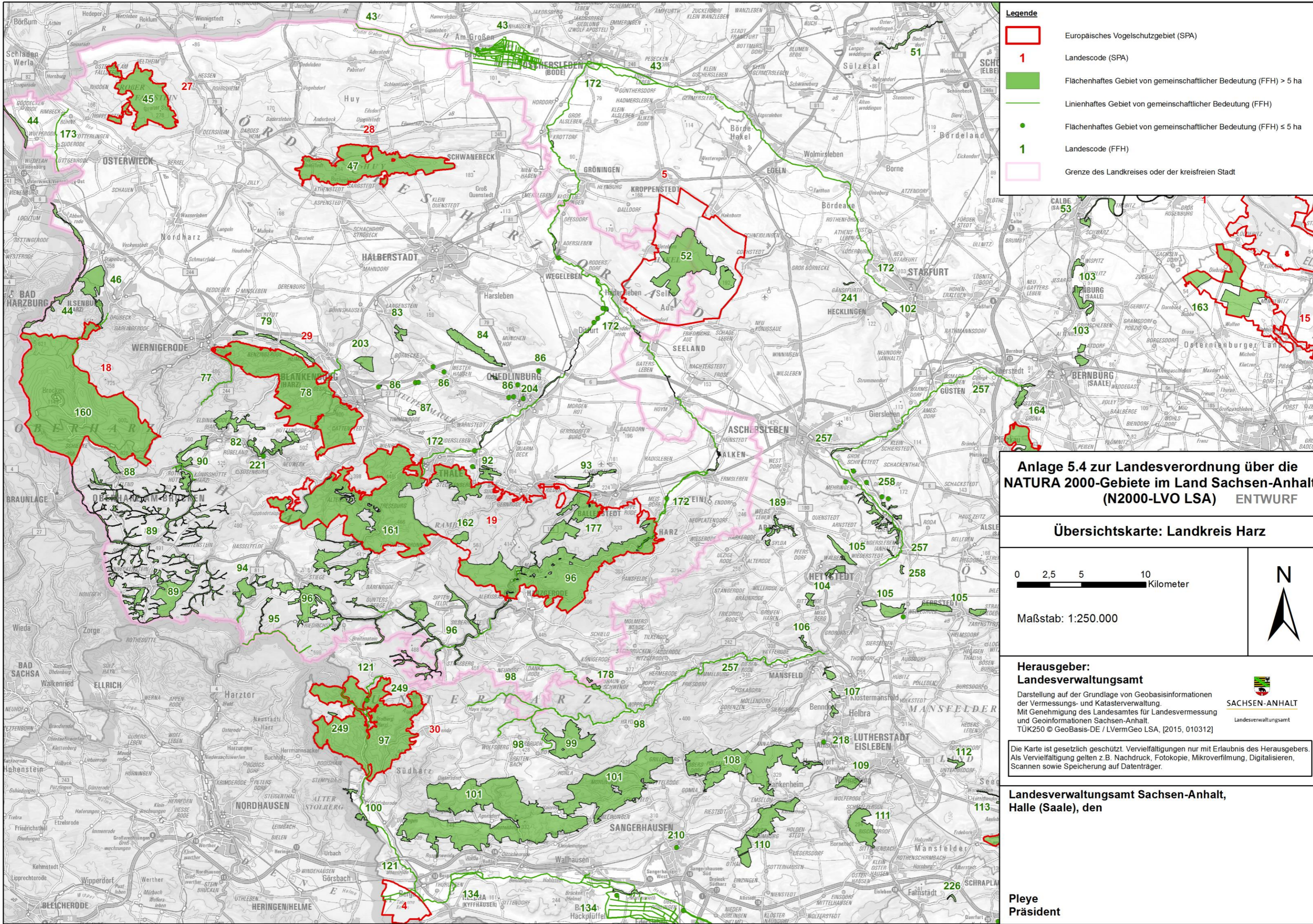
**Herausgeber:**  
**Landesverwaltungsamt**  
 Darstellung auf der Grundlage von Geobasisinformationen der Vermessungs- und Katasterverwaltung.  
 Mit Genehmigung des Landesamtes für Landesvermessung und Geoinformationen Sachsen-Anhalt.  
 TÜK250 © GeoBasis-DE / LVermGeo LSA, [2015, 010312]



Die Karte ist gesetzlich geschützt. Vervielfältigungen nur mit Erlaubnis des Herausgebers. Als Vervielfältigung gelten z.B. Nachdruck, Fotokopie, Mikroverfilmung, Digitalisieren, Scannen sowie Speicherung auf Datenträger.

**Landesverwaltungsamt Sachsen-Anhalt, Halle (Saale), den**

**Pleye**  
 Präsident



**Legende**

- Europäisches Vogelschutzgebiet (SPA)
- 1 Landescode (SPA)
- Flächenhaftes Gebiet von gemeinschaftlicher Bedeutung (FFH) > 5 ha
- Linienhaftes Gebiet von gemeinschaftlicher Bedeutung (FFH)
- Flächenhaftes Gebiet von gemeinschaftlicher Bedeutung (FFH) ≤ 5 ha
- 1 Landescode (FFH)
- Grenze des Landkreises oder der kreisfreien Stadt

**Anlage 5.4 zur Landesverordnung über die NATURA 2000-Gebiete im Land Sachsen-Anhalt (N2000-LVO LSA) ENTWURF**

**Übersichtskarte: Landkreis Harz**

0 2,5 5 10 Kilometer

Maßstab: 1:250.000

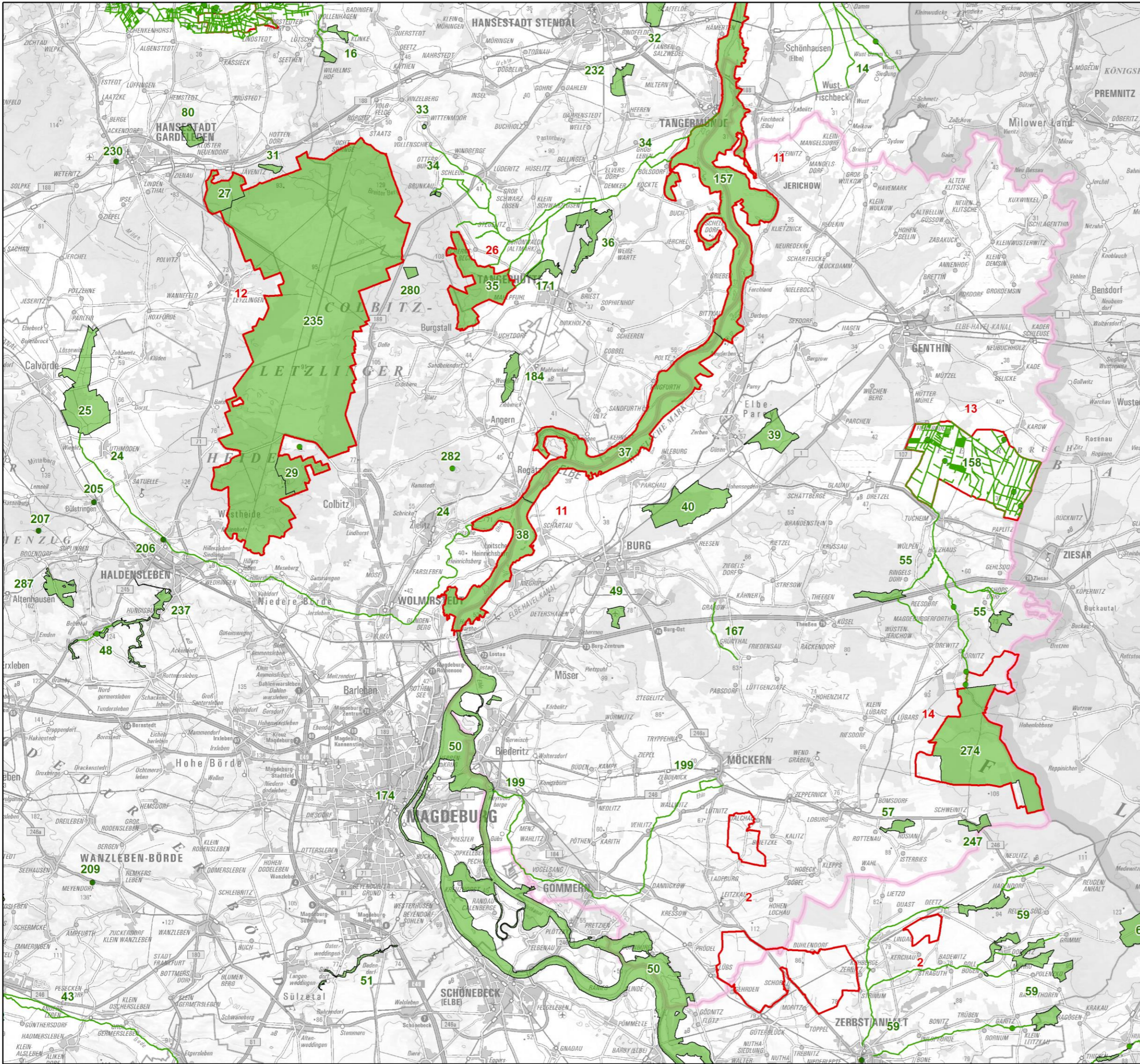
**Herausgeber:**  
**Landesverwaltungsamt**  
 Darstellung auf der Grundlage von Geobasisinformationen der Vermessungs- und Katasterverwaltung.  
 Mit Genehmigung des Landesamtes für Landesvermessung und Geoinformationen Sachsen-Anhalt.  
 TÜK250 © GeoBasis-DE / LVermGeo LSA, [2015, 010312]



Die Karte ist gesetzlich geschützt. Vervielfältigungen nur mit Erlaubnis des Herausgebers. Als Vervielfältigung gelten z.B. Nachdruck, Fotokopie, Mikroverfilmung, Digitalisieren, Scannen sowie Speicherung auf Datenträger.

**Landesverwaltungsamt Sachsen-Anhalt, Halle (Saale), den**

**Pleye  
Präsident**

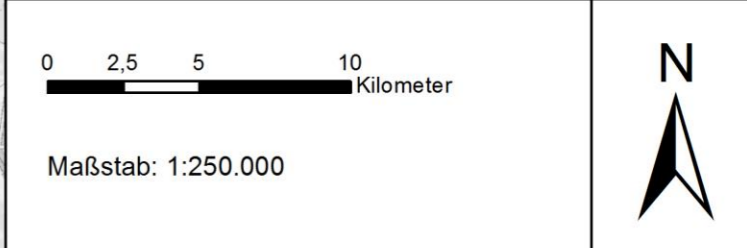


**Legende**

- Europäisches Vogelschutzgebiet (SPA)
- 1 Landescode (SPA)
- Flächenhaftes Gebiet von gemeinschaftlicher Bedeutung (FFH) > 5 ha
- Linienhaftes Gebiet von gemeinschaftlicher Bedeutung (FFH)
- Flächenhaftes Gebiet von gemeinschaftlicher Bedeutung (FFH) ≤ 5 ha
- 1 Landescode (FFH)
- Grenze des Landkreises oder der kreisfreien Stadt

**Anlage 5.5 zur Landesverordnung über die  
NATURA 2000-Gebiete im Land Sachsen-Anhalt  
(N2000-LVO LSA) ENTWURF**

**Übersichtskarte: Landkreis Jerichower Land**



**Herausgeber:**  
**Landesverwaltungsamt**

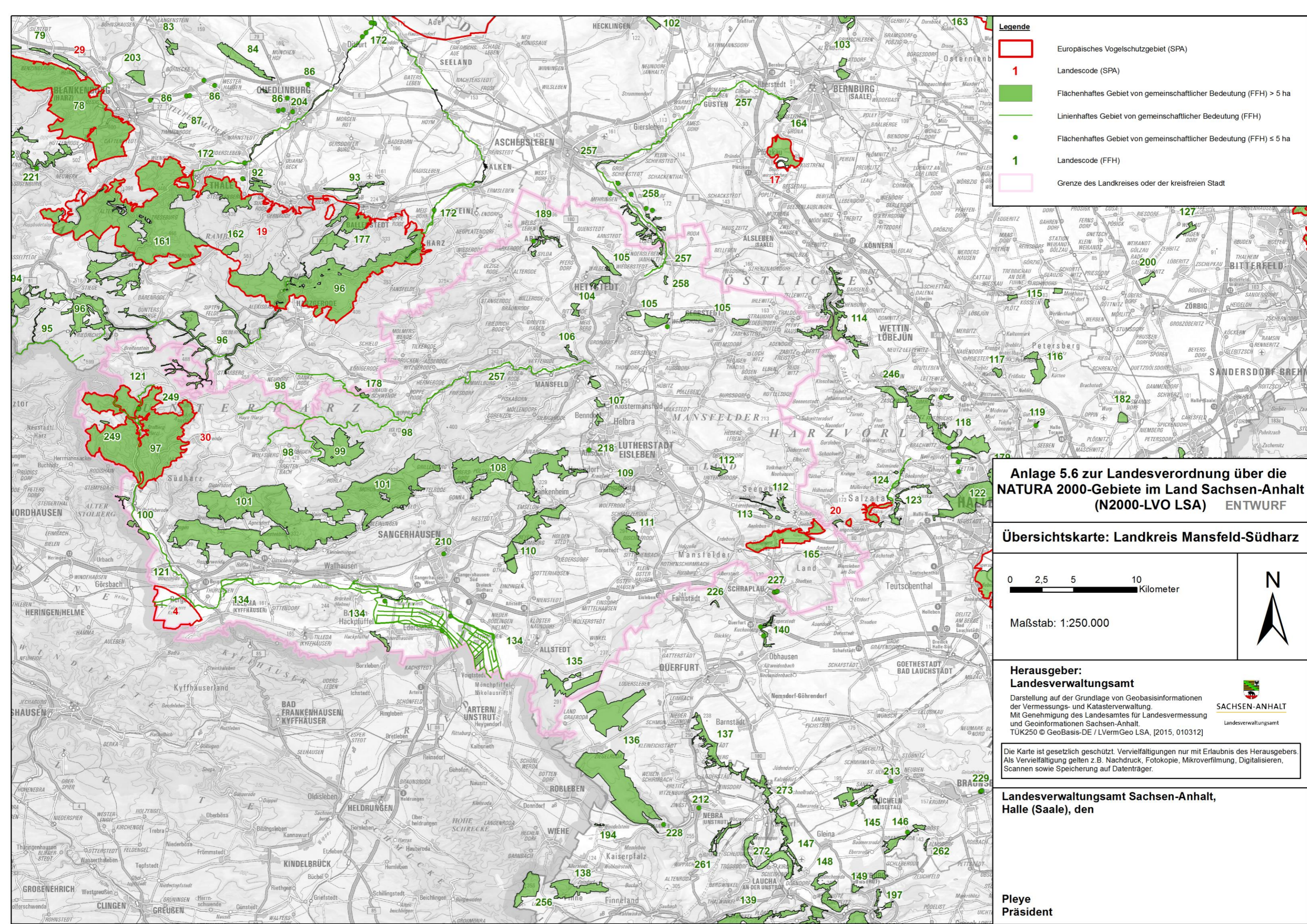
Darstellung auf der Grundlage von Geobasisinformationen der Vermessungs- und Katasterverwaltung.  
Mit Genehmigung des Landesamtes für Landesvermessung und Geoinformationen Sachsen-Anhalt.  
TÜK250 © GeoBasis-DE / LVermGeo LSA, [2015, 010312]



Die Karte ist gesetzlich geschützt. Vervielfältigungen nur mit Erlaubnis des Herausgebers.  
Als Vervielfältigung gelten z.B. Nachdruck, Fotokopie, Mikroverfilmung, Digitalisieren, Scannen sowie Speicherung auf Datenträger.

**Landesverwaltungsamt Sachsen-Anhalt,  
Halle (Saale), den**

**Pleye  
Präsident**



**Legende**

- Europäisches Vogelschutzgebiet (SPA)
- 1 Landescode (SPA)
- Flächenhaftes Gebiet von gemeinschaftlicher Bedeutung (FFH) > 5 ha
- Linienhaftes Gebiet von gemeinschaftlicher Bedeutung (FFH)
- Flächenhaftes Gebiet von gemeinschaftlicher Bedeutung (FFH) ≤ 5 ha
- 1 Landescode (FFH)
- Grenze des Landkreises oder der kreisfreien Stadt

**Anlage 5.6 zur Landesverordnung über die NATURA 2000-Gebiete im Land Sachsen-Anhalt (N2000-LVO LSA) ENTWURF**

**Übersichtskarte: Landkreis Mansfeld-Südharz**

0 2,5 5 10 Kilometer

Maßstab: 1:250.000

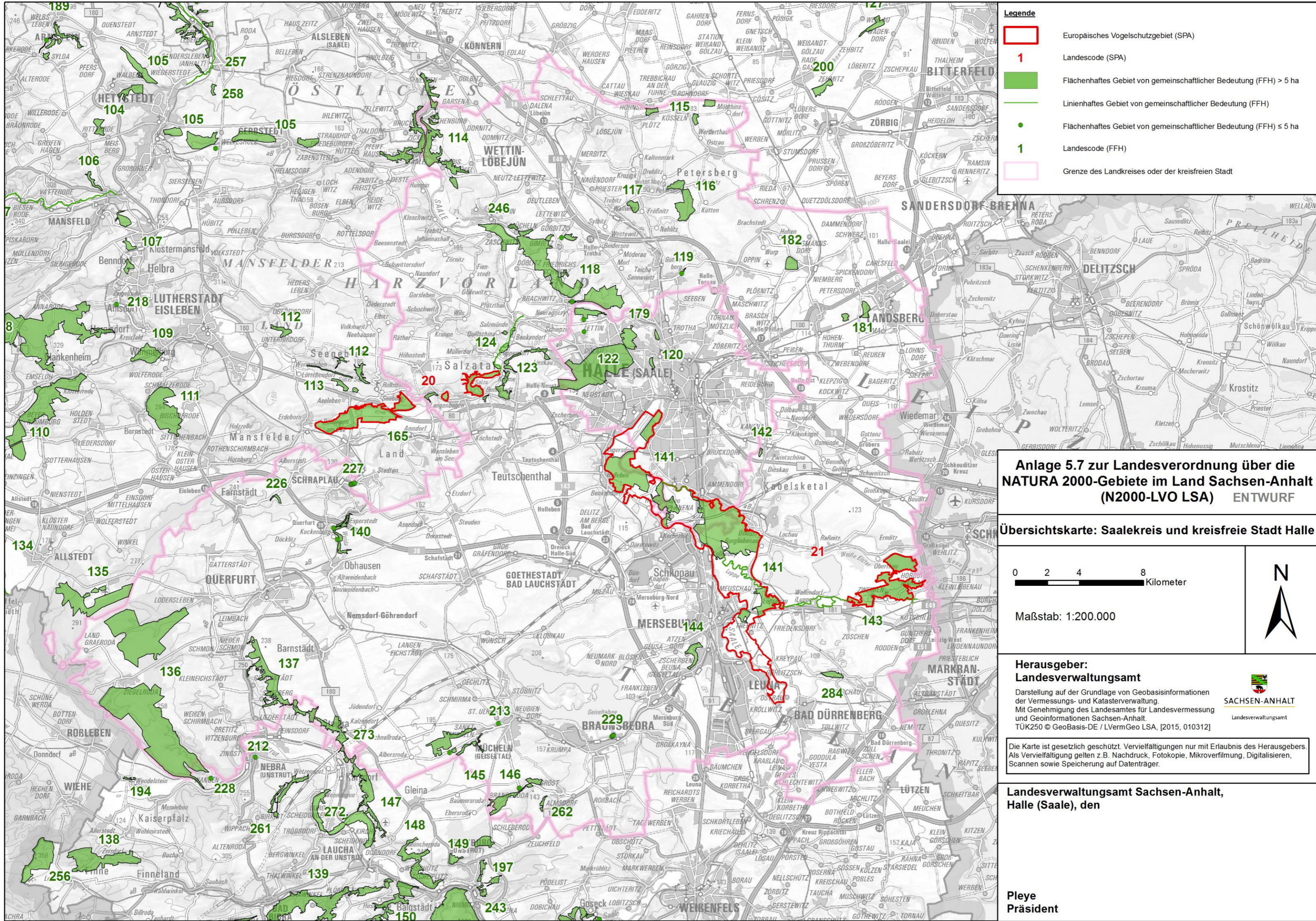
**Herausgeber:**  
**Landesverwaltungsamt**

Darstellung auf der Grundlage von Geobasisinformationen der Vermessungs- und Katasterverwaltung.  
 Mit Genehmigung des Landesamtes für Landesvermessung und Geoinformationen Sachsen-Anhalt.  
 TÜK250 © GeoBasis-DE / LVermGeo LSA, [2015, 010312]

Die Karte ist gesetzlich geschützt. Vervielfältigungen nur mit Erlaubnis des Herausgebers. Als Vervielfältigung gelten z.B. Nachdruck, Fotokopie, Mikroverfilmung, Digitalisieren, Scannen sowie Speicherung auf Datenträger.

**Landesverwaltungsamt Sachsen-Anhalt, Halle (Saale), den**

**Pleye**  
Präsident



**Legende**

- Europäisches Vogelschutzgebiet (SPA)
- 1 Landecode (SPA)
- Flächenhaftes Gebiet von gemeinschaftlicher Bedeutung (FFH) > 5 ha
- Linienhaftes Gebiet von gemeinschaftlicher Bedeutung (FFH)
- Flächenhaftes Gebiet von gemeinschaftlicher Bedeutung (FFH) ≤ 5 ha
- 1 Landecode (FFH)
- Grenze des Landkreises oder der kreisfreien Stadt

**Anlage 5.7 zur Landesverordnung über die  
NATURA 2000-Gebiete im Land Sachsen-Anhalt  
(N2000-LVO LSA) ENTWURF**

**Übersichtskarte: Saalekreis und kreisfreie Stadt Halle**

0 2 4 8 Kilometer

Maßstab: 1:200.000

N

**Herausgeber:**  
Landesverwaltungsamt

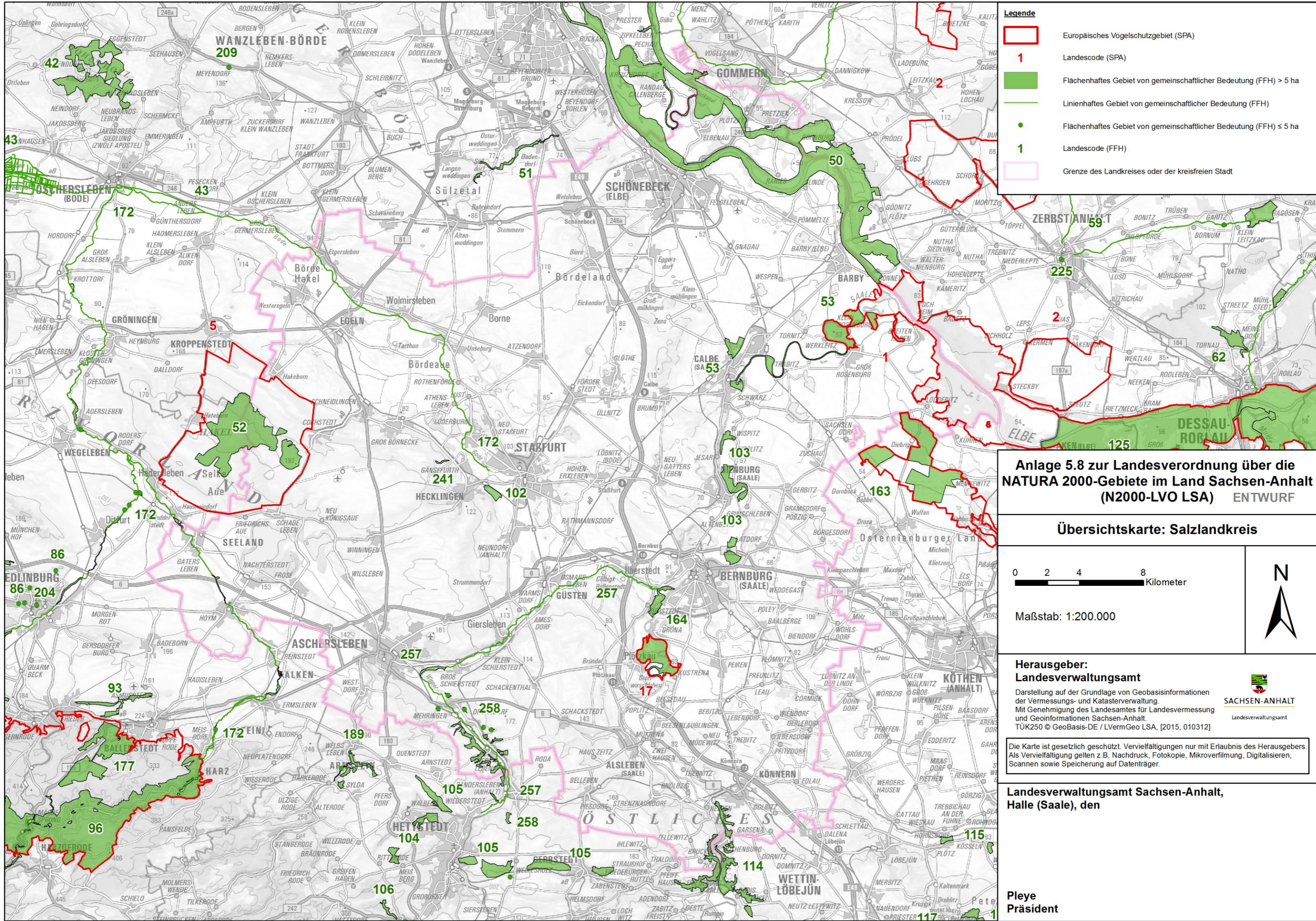
Darstellung auf der Grundlage von Geobasisinformationen der Vermessungs- und Katasterverwaltung.  
Mit Genehmigung des Landesamtes für Landesvermessung und Geoinformationen Sachsen-Anhalt.  
TÜK250 © GeoBasis-DE / LVermGeo LSA, [2015, 010312]

**SACHSEN-ANHALT**  
Landesverwaltungsamt

Die Karte ist gesetzlich geschützt. Vervielfältigungen nur mit Erlaubnis des Herausgebers. Als Vervielfältigung gelten z.B. Nachdruck, Fotokopie, Mikroverfilmung, Digitalisieren, Scannen sowie Speicherung auf Datenträger.

**Landesverwaltungsamt Sachsen-Anhalt,  
Halle (Saale), den**

**Pleye  
Präsident**



**Legende**

- Europäisches Vogelschutzgebiet (SPA)
- 1 Landescode (SPA)
- Flächenhaftes Gebiet von gemeinschaftlicher Bedeutung (FFH) > 5 ha
- Linienhaftes Gebiet von gemeinschaftlicher Bedeutung (FFH)
- Flächenhaftes Gebiet von gemeinschaftlicher Bedeutung (FFH) ≤ 5 ha
- 1 Landescode (FFH)
- Grenze des Landkreises oder der kreisfreien Stadt

**Anlage 5.8 zur Landesverordnung über die NATURA 2000-Gebiete im Land Sachsen-Anhalt (N2000-LVO LSA) ENTWURF**

**Übersichtskarte: Salzlandkreis**

0 2 4 8  
Kilometer

Maßstab: 1:200.000

**Herausgeber:**  
**Landesverwaltungsamt**

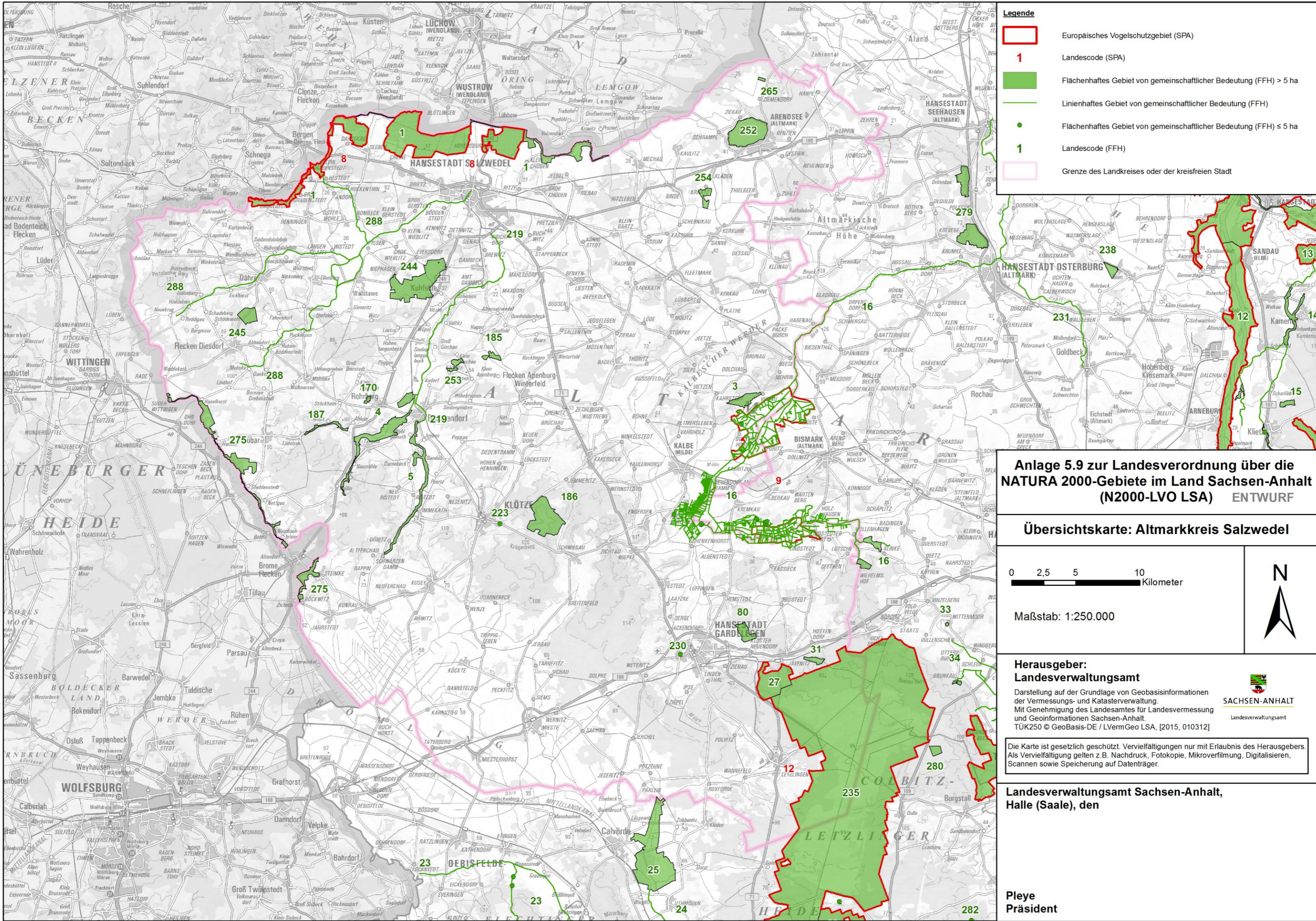
Darstellung auf der Grundlage von Geobasisinformationen der Vermessungs- und Katasterverwaltung.  
Mit Genehmigung des Landesamtes für Landesvermessung und Geoinformationen Sachsen-Anhalt.  
TÜK250 © GeoBasis-DE / LVermGeo LSA, [2015, 010312]

Die Karte ist gesetzlich geschützt. Vervielfältigungen nur mit Erlaubnis des Herausgebers.  
Als Vervielfältigung gelten z.B. Nachdruck, Fotokopie, Mikroverfilmung, Digitalisieren, Scannen sowie Speicherung auf Datenträger.

**Landesverwaltungsamt Sachsen-Anhalt, Halle (Saale), den**

**Pleye**  
**Präsident**





- Legende**
- Europäisches Vogelschutzgebiet (SPA)
  - 1 Landescode (SPA)
  - Flächenhaftes Gebiet von gemeinschaftlicher Bedeutung (FFH) > 5 ha
  - Linienhaftes Gebiet von gemeinschaftlicher Bedeutung (FFH)
  - Flächenhaftes Gebiet von gemeinschaftlicher Bedeutung (FFH) ≤ 5 ha
  - 1 Landescode (FFH)
  - Grenze des Landkreises oder der kreisfreien Stadt

**Anlage 5.9 zur Landesverordnung über die NATURA 2000-Gebiete im Land Sachsen-Anhalt (N2000-LVO LSA) ENTWURF**

**Übersichtskarte: Altmarkkreis Salzwedel**



Maßstab: 1:250.000



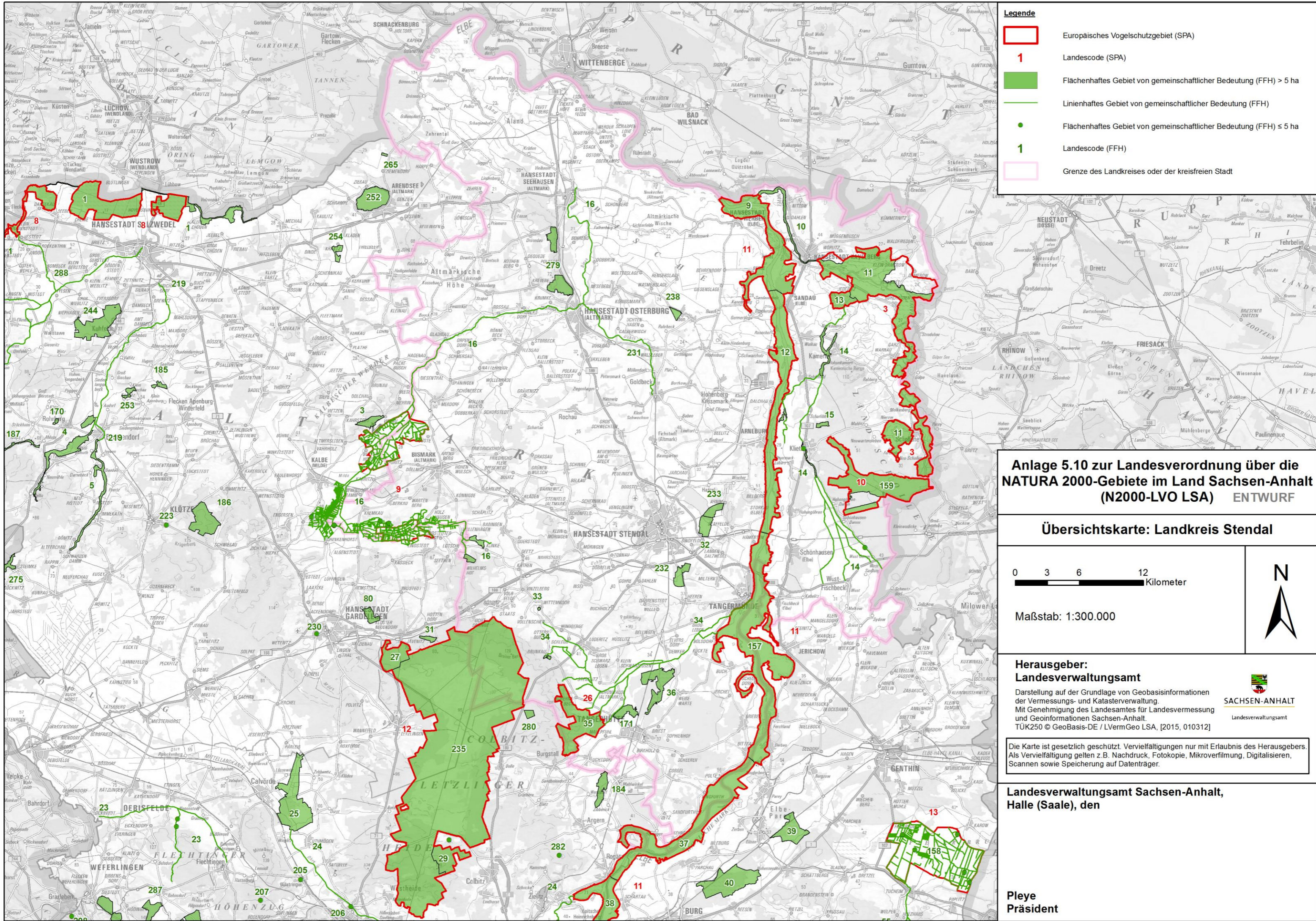
**Herausgeber:**  
**Landesverwaltungsamt**  
 Darstellung auf der Grundlage von Geobasisinformationen der Vermessungs- und Katasterverwaltung.  
 Mit Genehmigung des Landesamtes für Landesvermessung und Geoinformationen Sachsen-Anhalt.  
 TÜK250 © GeoBasis-DE / LVermGeo LSA, [2015, 010312]



Die Karte ist gesetzlich geschützt. Vervielfältigungen nur mit Erlaubnis des Herausgebers. Als Vervielfältigung gelten z.B. Nachdruck, Fotokopie, Mikroverfilmung, Digitalisieren, Scannen sowie Speicherung auf Datenträger.

**Landesverwaltungsamt Sachsen-Anhalt, Halle (Saale), den**

**Pleye**  
Präsident



**Legende**

- Europäisches Vogelschutzgebiet (SPA)
- 1 Landcode (SPA)
- Flächenhaftes Gebiet von gemeinschaftlicher Bedeutung (FFH) > 5 ha
- Linienhaftes Gebiet von gemeinschaftlicher Bedeutung (FFH)
- Flächenhaftes Gebiet von gemeinschaftlicher Bedeutung (FFH) ≤ 5 ha
- 1 Landcode (FFH)
- Grenze des Landkreises oder der kreisfreien Stadt

**Anlage 5.10 zur Landesverordnung über die NATURA 2000-Gebiete im Land Sachsen-Anhalt (N2000-LVO LSA) ENTWURF**

**Übersichtskarte: Landkreis Stendal**

0 3 6 12 Kilometer

Maßstab: 1:300.000

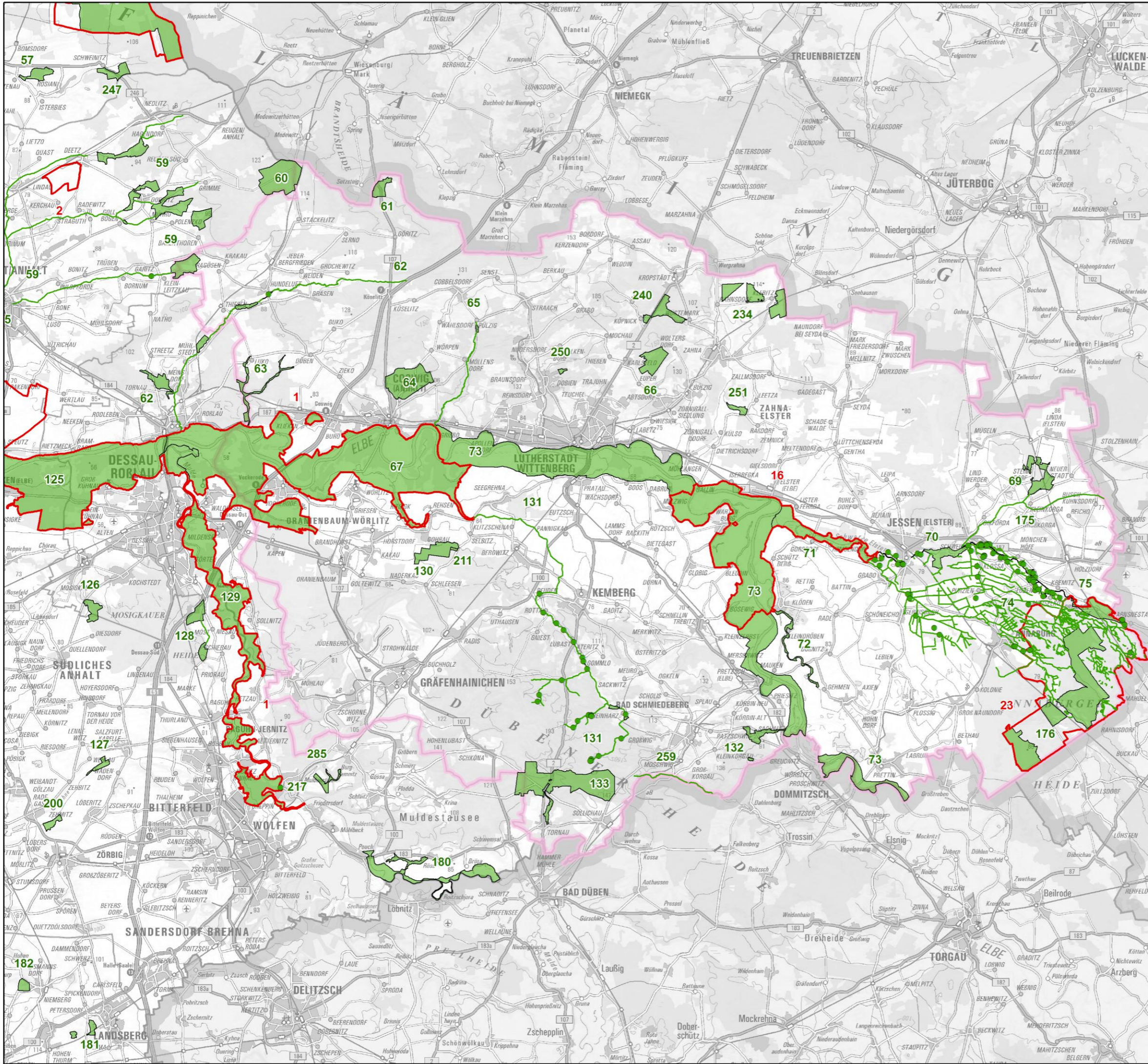
**Herausgeber:**  
**Landesverwaltungsamt**  
 Darstellung auf der Grundlage von Geobasisinformationen der Vermessungs- und Katasterverwaltung.  
 Mit Genehmigung des Landesamtes für Landesvermessung und Geoinformationen Sachsen-Anhalt.  
 TÜK250 © GeoBasis-DE / LVermGeo LSA, [2015, 010312]



Die Karte ist gesetzlich geschützt. Vervielfältigungen nur mit Erlaubnis des Herausgebers. Als Vervielfältigung gelten z.B. Nachdruck, Fotokopie, Mikroverfilmung, Digitalisieren, Scannen sowie Speicherung auf Datenträger.

**Landesverwaltungsamt Sachsen-Anhalt, Halle (Saale), den**

**Pleye  
Präsident**



- Legende**
- Europäisches Vogelschutzgebiet (SPA)
  - 1 Landescode (SPA)
  - Flächenhaftes Gebiet von gemeinschaftlicher Bedeutung (FFH) > 5 ha
  - Linienhaftes Gebiet von gemeinschaftlicher Bedeutung (FFH)
  - Flächenhaftes Gebiet von gemeinschaftlicher Bedeutung (FFH) ≤ 5 ha
  - 1 Landescode (FFH)
  - Grenze des Landkreises oder der kreisfreien Stadt

**Anlage 5.11 zur Landesverordnung über die NATURA 2000-Gebiete im Land Sachsen-Anhalt (N2000-LVO LSA) ENTWURF**

**Übersichtskarte: Landkreis Wittenberg**



Maßstab: 1:250.000



**Herausgeber:**  
**Landesverwaltungsamt**  
 Darstellung auf der Grundlage von Geobasisinformationen der Vermessungs- und Katasterverwaltung.  
 Mit Genehmigung des Landesamtes für Landesvermessung und Geoinformationen Sachsen-Anhalt.  
 TÜK250 © GeoBasis-DE / LVermGeo LSA, [2015, 010312]



Die Karte ist gesetzlich geschützt. Vervielfältigungen nur mit Erlaubnis des Herausgebers. Als Vervielfältigung gelten z.B. Nachdruck, Fotokopie, Mikroverfilmung, Digitalisieren, Scannen sowie Speicherung auf Datenträger.

**Landesverwaltungsamt Sachsen-Anhalt, Halle (Saale), den**

**Pleye  
Präsident**